

LA CULTURA CHE ACCOGLIE
BORGHI COMACINI IN RETE



**PNRR M1C3 - INVESTIMENTO 2.1
ATTRATTIVITA' DEI BORGHI STORICI:
“LA CULTURA CHE ACCOGLIE BORGHI
COMACINI IN RETE” CUP F99I22000130006**

3.1-LINEA DI AZIONE 1 - Intervento 10

“Manutenzione Straordinaria Immobile Veglio ex Latteria”

**PROGETTO ESECUTIVO
DOCUMENTAZIONE FOTOGRAFICA Rev.01**

Committente:

Comune di CERANO D'INTELVI

Progettista:

Studio ZPPR - Via Provinciale, 167 Centro Valle Intelvi (Co)

Arch. Cristina Zili (CO 2035) - Per.ind. Massimiliano Peduzzi (CO 1168) -

Ing. Paolo Peduzzi (CO 2744) - Per.ind. Mattia Righetti (CO 2019) -

DATA

Febbraio 2024

TIMBRO E FIRMA DEL PROGETTISTA

FIRMA DEL RUP

PUNTI DI PRESA FOTOGRAFICA

Area Esterna

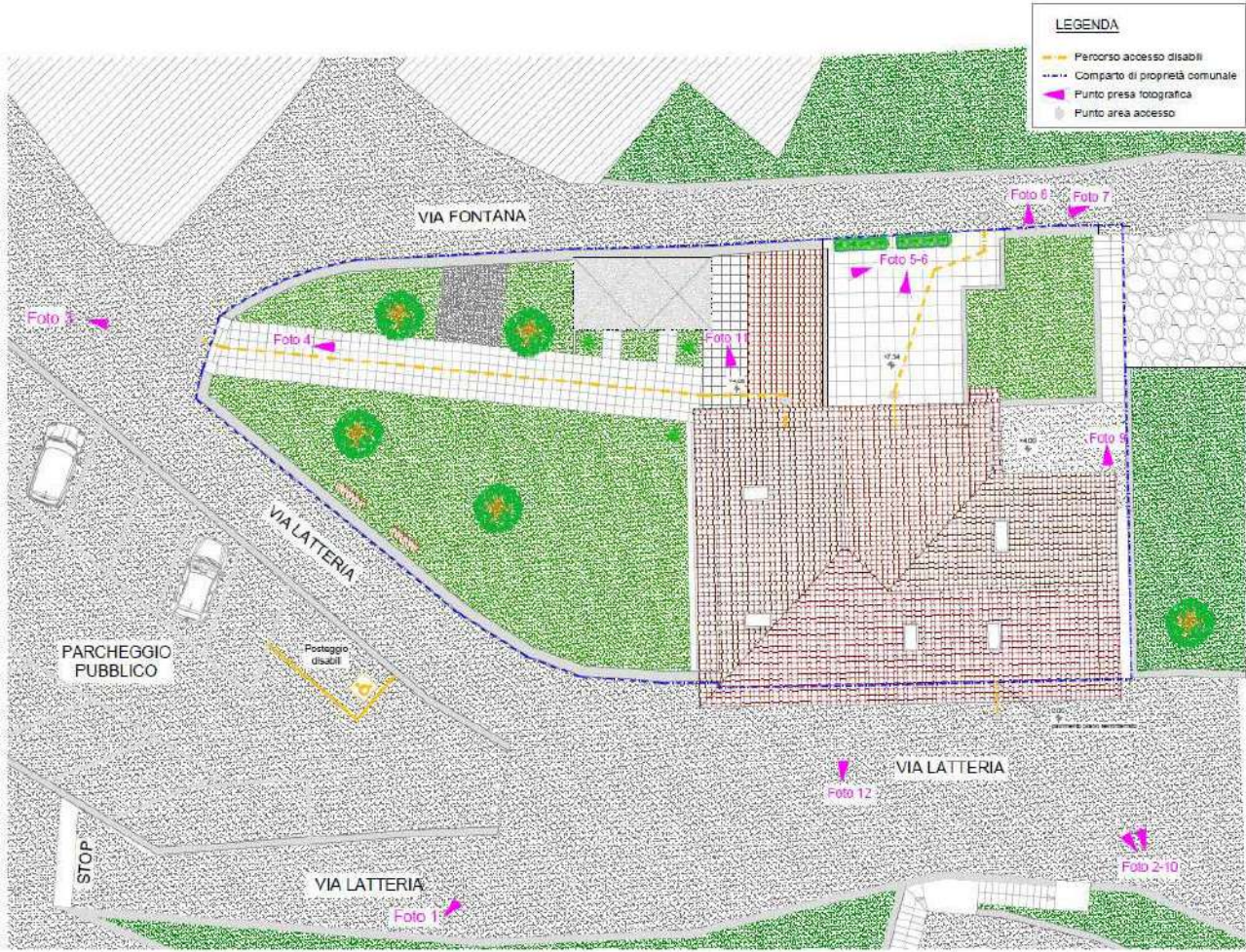




FOTO 1



FOTO 2



FOTO 3



FOTO 4



FOTO 5



FOTO 6



FOTO 7



FOTO 8



FOTO 9



FOTO 10



FOTO 11



FOTO 12

PUNTI DI PRESA FOTOGRAFICA

Piano Seminterrato

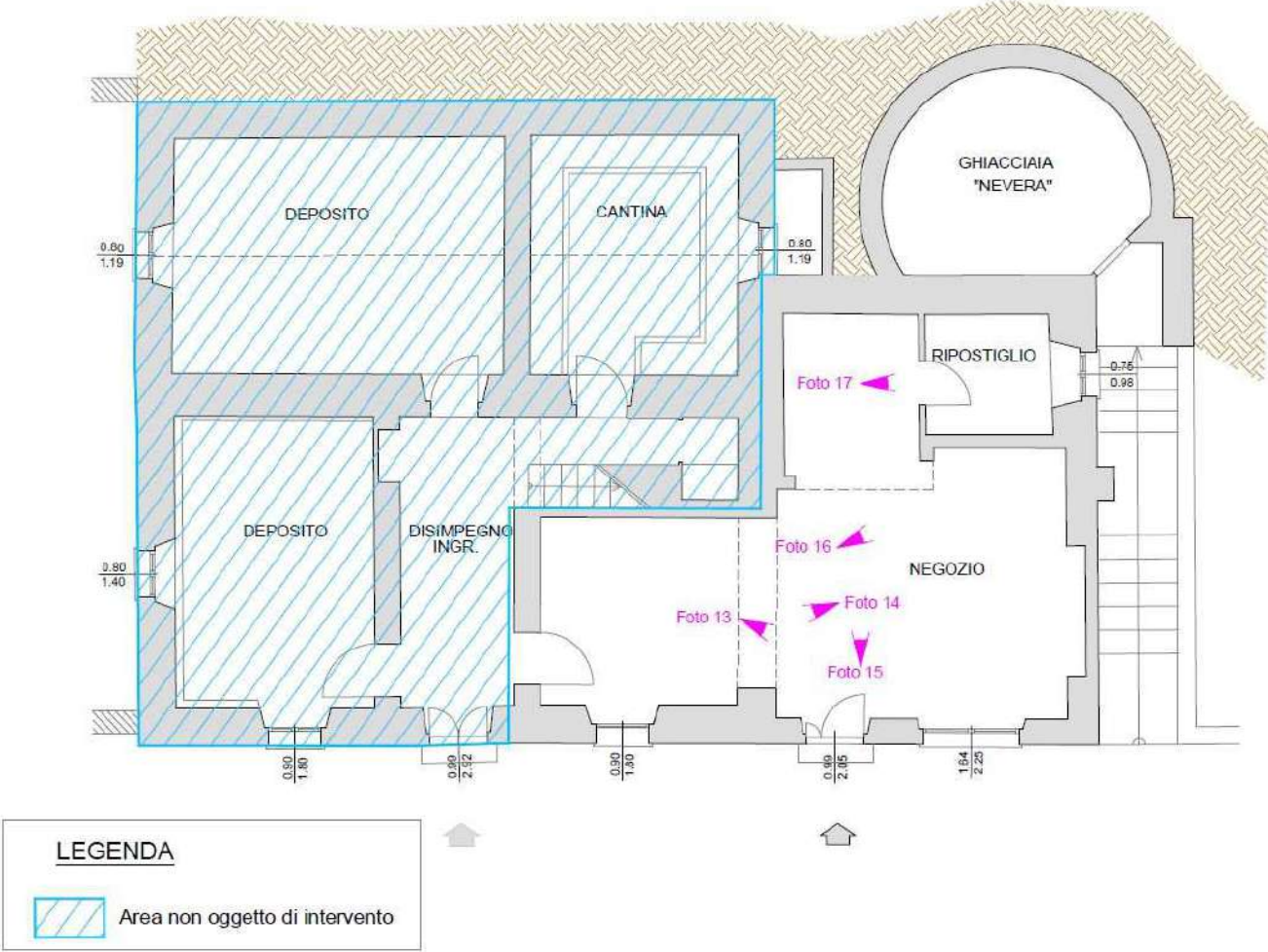




Foto 13



Foto 14



Foto 15



Foto 16



Foto 17

PUNTI DI PRESA FOTOGRAFICA

Piano Terra





Foto 18

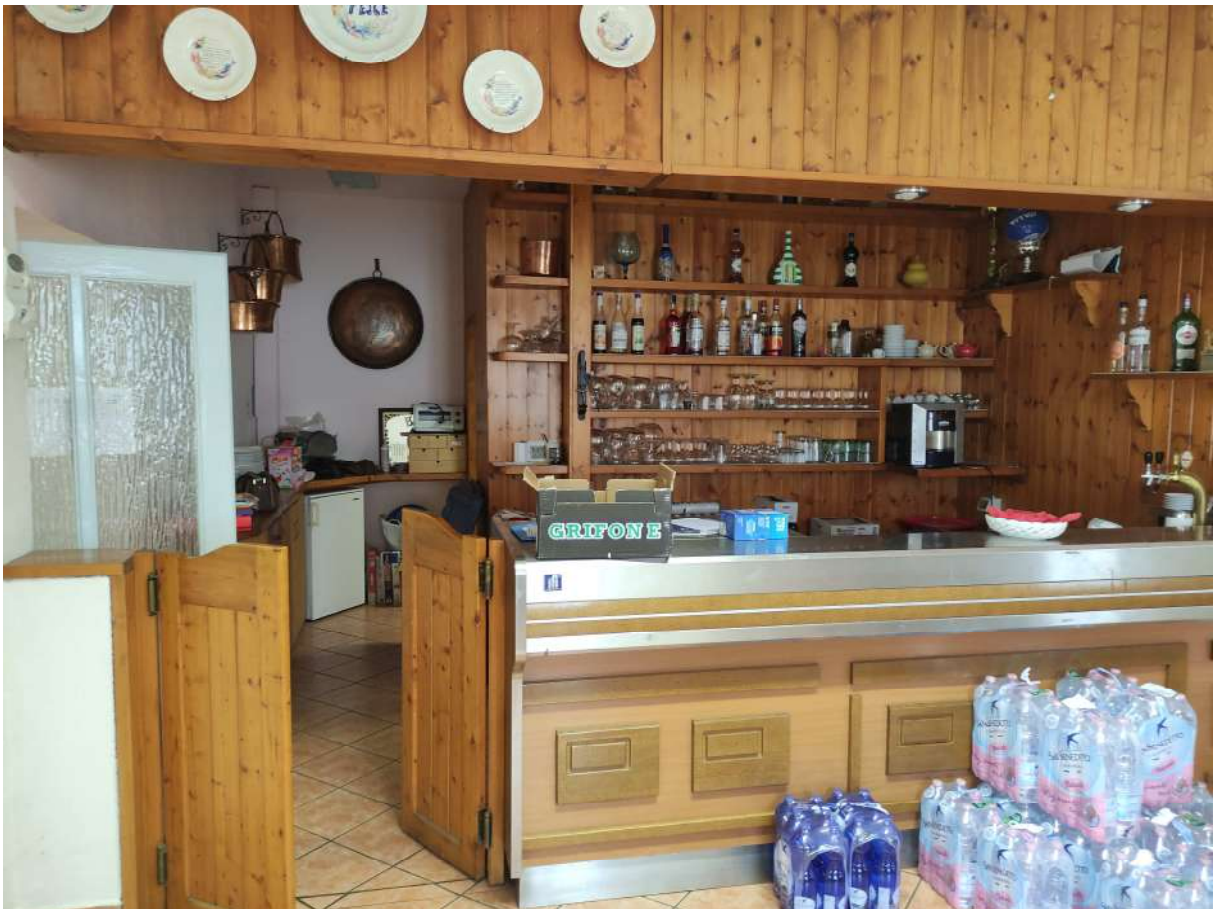


Foto 19



Foto 20



Foto 21



Foto 22



Foto 23



Foto 24



Foto 25

PUNTI DI PRESA FOTOGRAFICA

Piano Primo

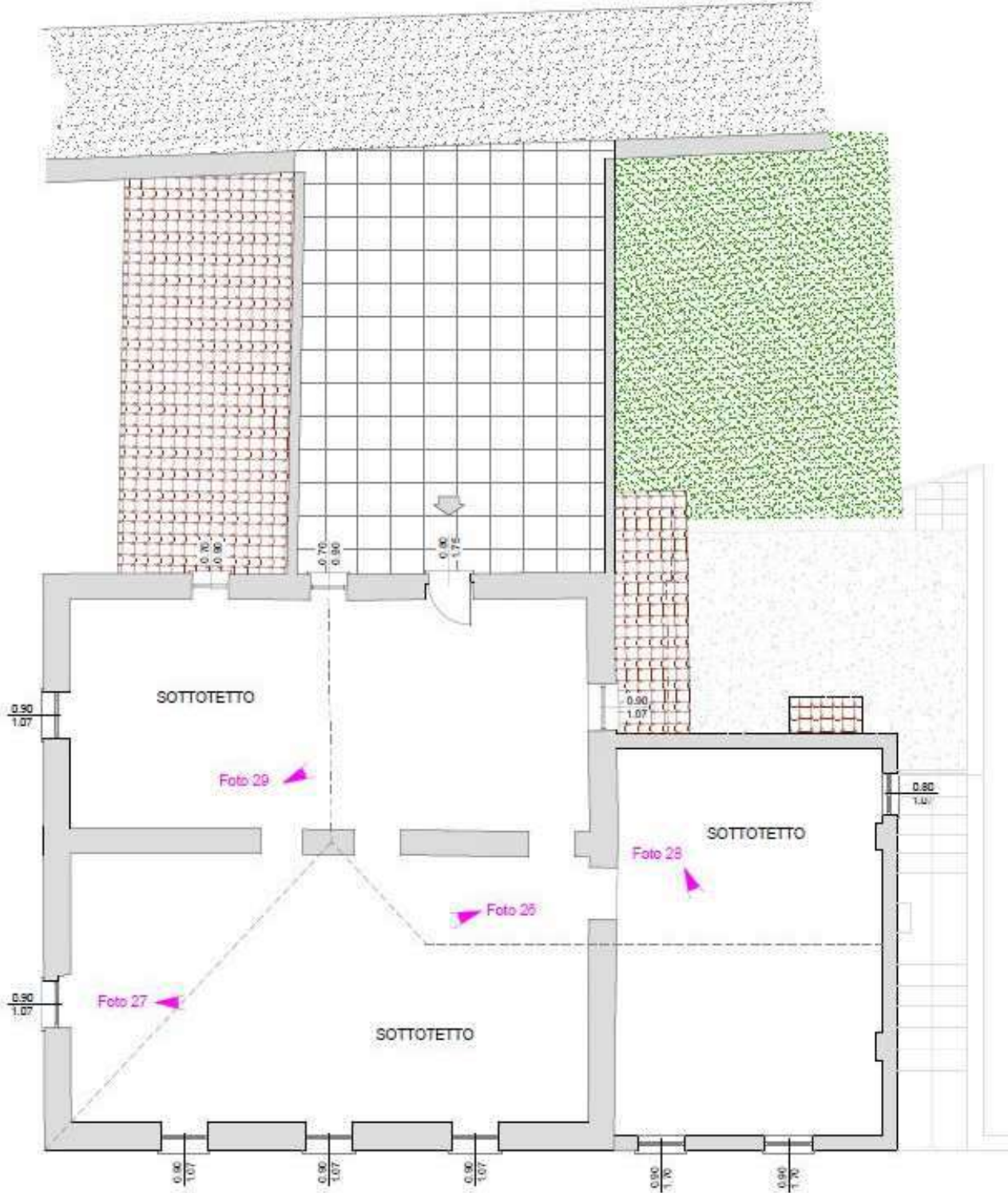




Foto 26



Foto 27



Foto 28



Foto 29